

## BORSA İSTANBUL

BİST-100 endeksi haftanın üçüncü işlem gününü yüzde 0,08 değer kazanarak 12.943,19 puandan tamamladı. BİST-100 endeksinde toplam işlem hacmi yaklaşık 161,1 milyar TL oldu. Borsa İstanbul'da sektör endekslerinin performansına bakıldığında en fazla değer kazanan sektör yüzde 5,76 ile finansal kiralama faktoring olurken, en çok değer kaybeden ise yüzde 2,10 ile iletişim oldu.

BİST-100 endeksinde puan bazında dün en fazla pozitif katkı yapan pay senetleri ASELS, DSTKF, BIMAS, KTLEV ve CCOLA olurken, puan bazında en çok negatif katkı yapan pay senetleri KLRHO, TUPRS, ASTOR, TCELL ve HALKB oldu.

## PİYASA GÜNDEMİ

Resmi Gazete 'de yayımlanan Cumhurbaşkanı Kararı ile akaryakıt fiyatlarında jeopolitik gelişmelerden kaynaklı artışın önüne geçilmesi amacıyla geçici olarak eşel mobil sistemi devreye alındı.

Bugün, yurt içerisinde AEFES ve TCELL şirketlerin finansallarını açıklaması bekleniyor. Ayrıca, gün içerisinde TCMB tarafından yayımlanacak olan Para ve Banka İstatistikleri veri seti yakından takip edilecek.

ABD'de açıklanan ADP özel sektör istihdamı Şubat ayında piyasa beklentilerinin üzerinde 63 bin artış gösterdi. Yayımlanan raporda, Ocak ayı verisi ise 22 binden 11 bine aşağı yönlü revize edildi.

Avrupa ve ABD borsaları haftanın üçüncü işlem gününü değer kazanımıyla tamamladı. Yeni işlem gününe bakıldığında, sabah saatlerinde Asya seansında işlem gören endeks ve endeks vadeli işlem sözleşmelerinde, kısa vadede fiyatlamada davranışlarında karmaşık bir seyrin devam ettiği izleniyor.

Bugün, global tarafta Euro Bölgesi'nde perakende satışlar ve Avrupa Merkez Bankası (ECB) Başkanı Christine Lagarde'ın açıklamaları takip edilecek. Ayrıca, ABD'de açıklanacak olan fabrika siparişleri verisi yakından izlenecek. Diğer taraftan, Orta Doğu'da yaşanan jeopolitik riskler ile bu risklere yönelik gelişmeler ve açıklamalar yakından izlenecek.

## DÖVİZ PİYASASI

	Son	Gün %	Haf.%	Ay %
USDTRY	43,9555	-0,01	0,21	1,00
EURTRY	51,2130	0,19	-1,18	-0,38
GBPTRY	58,8491	0,32	-1,08	-1,11
EURUSD	1,1640	0,20	-1,40	-1,39
GBPUSD	1,3376	0,31	-1,31	-2,01

## DÖVİZ SEPETLERİ

	Son	Gün %	Haf. %	Ay %
Döviz Sepeti	47,5359	-0,48	-0,48	0,27
Dolar Endeksi (DXY)	98,7690	-0,29	1,09	1,18

## TAHVİL PİYASASI

Tahvil Faizleri	Son	Ö.Gün	Ö.Haf.	Ö.Ay
TL Referans Faiz	40,0%	39,9%	36,8%	37,0%
Türkiye 2 Yıllık	36,4%	35,9%	35,2%	34,0%
Türkiye 10 Yıllık	26,4%	26,6%	26,2%	26,1%
Almanya 10 Yıllık	2,8%	2,8%	2,7%	2,9%
ABD 2 Yıllık	3,5%	3,5%	3,5%	3,6%
ABD 10 Yıllık	4,1%	4,1%	4,1%	4,3%
ABD10y 2y Farkı	53,9bp	54,9bp	57,1bp	70,2bp

## EMTİA PİYASASI

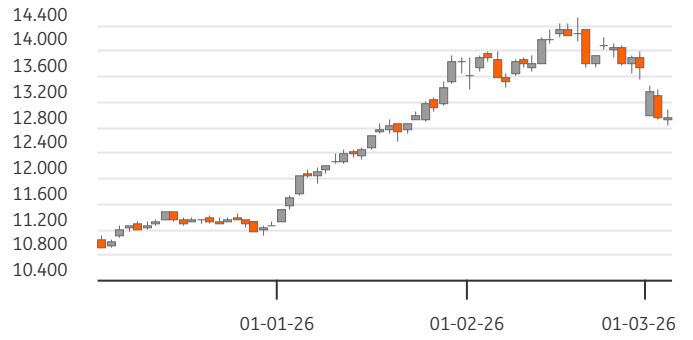
Emtia	Son	Gün %	Haf. %	Ay %
Altın Ons	5.135,5	0,77	-0,33	3,96
Gümüş Ons	83,2	0,85	-5,88	-4,91
Brent	80,8	0,49	14,17	18,16
Gram Altın	7.257,6	0,71	-0,58	4,88

## BORSA İSTANBUL ENDEKSLERİ

Performans	Kapanış	İşlem Hacmi	Gün %	Haf. %	Ay %	Yb %
BİST-100	12.943	161.021.202.725	0,1	-6,3	-6,8	14,9
BİST-30	14.716	125.078.682.757	0,4	-4,7	-2,6	20,4
BİST Sanayi	15.901	65.084.800.800	-0,3	-4,6	-4,8	13,5
BİST Banka	17.620	36.138.371.017	-0,7	-13,4	-9,2	6,5
BİST Tüm	16.011	228.513.120.864	0,4	-5,3	-5,3	12,8

Son ve Önceki Dönem	Son	Ö. Haf	Ö. Ay	Yılbaşı	Ö. Yıl
Yab.Takas Oranları (%)	36,40	36,60	36,86	36,28	37,14

## BİST 100 ENDEKSİ



## BİST-100 EN ÇOK DÜŞENLER

	Değ.%	Kapanış	Hacim		Hacim	Kapanış	Değ.%
KLRHO	-9,97	226,20	2.433,6	KTLEV	2.581	43,20	9,98
HALKB	-6,40	42,44	3.207,4	QUAGR	383	2,91	9,81
PASEU	-5,75	121,30	962,3	YEOTK	342	39,80	2,63
GLRMK	-5,55	151,60	679,8	BSOKE	288	30,00	3,59
ASTOR	-4,84	167,00	5.773,5	ANSGR	225	25,86	1,57

## BİST-100 PARA GİRİŞİ

	Değ.%	Kapanış	Hacim		Hacim	Kapanış	Değ.%
KTLEV	9,98	43,20	2.581,2	ASELS	15.438	333,00	3,34
QUAGR	9,81	2,91	383,5	THYAO	13.405	287,75	0,26
DSTKF	6,62	1.610,00	2.369,8	AKBNK	9.618	78,45	-0,57
IZENR	4,88	9,02	998,2	TUPRS	9.211	231,00	-1,70
CCOLA	4,71	68,90	513,3	ISCTR	9.181	14,80	-0,20

## BİST-100 EN ÇOK YÜKSELENLER

	Değ. %	Kapanış	Hacim		Hacim	Kapanış	Değ. %
KTLEV	9,98	43,20	2.581,2	ASELS	15.438	333,00	3,34
QUAGR	9,81	2,91	383,5	THYAO	13.405	287,75	0,26
DSTKF	6,62	1.610,00	2.369,8	AKBNK	9.618	78,45	-0,57
IZENR	4,88	9,02	998,2	TUPRS	9.211	231,00	-1,70
CCOLA	4,71	68,90	513,3	ISCTR	9.181	14,80	-0,20

## BİST-100 HACMİ EN YÜKSEKLER

	Değ. %	Kapanış	Hacim		Hacim	Kapanış	Değ. %
ASELS	3,34	333,00	15.438	ASELS	15.438	333,00	3,34
THYAO	0,26	287,75	13.405	THYAO	13.405	287,75	0,26
AKBNK	-0,57	78,45	9.618	AKBNK	9.618	78,45	-0,57
TUPRS	-1,70	231,00	9.211	TUPRS	9.211	231,00	-1,70
ISCTR	-0,20	14,80	9.181	ISCTR	9.181	14,80	-0,20

BİST-100	2023/12	2024/12	2025/12	3 Yıl Ort	Cari
F/K Oranı	7,99	11,15	19,22	12,8%	23,01
PD/DD Oranı	1,18	1,27	1,58	1,3%	1,42
Net Kar Marjı	11,0%	5,0%	5,4%	7,1%	16,6
Aktif Karlılığı	5,4%	2,2%	2,0%	3,2%	4,6
Özsermaye Karlılığı	25,5%	10,4%	10,3%	15,4%	13,3

Endeks ve Döviz Sözleşmeleri	Gün %	Açık Pozis. (AP)	AP Değ.
F_XU0300426	0,96	441.946	39.307
F_XAUUSD0426	0,55	205.038	2.853
F_USDTRY0326	-0,21	2.514.265	-364.023
F_EURUSD0326	0,47	22.854	1.281
F_EURTRY0326	0,37	14.229	-238

Ülke	Endeks	Kapanış	Gün %	Haf.%	Ay %
ABD	S&P 500	6.870	0,8%	-1,1%	-0,2%
	DOW 30	48.739	0,5%	-1,5%	-1,5%
	NASDAQ	22.807	1,3%	-1,5%	-0,4%
Fransa	CAC40	8.168	0,8%	-4,6%	-1,1%
Almanya	DAX	24.205	1,7%	-3,9%	-1,6%
İngiltere	FTSE	10.568	0,8%	-2,2%	1,6%
Japonya	NIKKEI 225	54.246	-3,6%	-7,4%	-0,1%



## BİST ENDEKSLERİ DESTEK DİRENÇ - HAREKETLİ ORTALAMA - PERFORMANS TABLOSU

Endeks	Kapanış	Destekler		Pivot	Dirençler		Hareketli Ortalamalar			Performans			
		Destek 2	Destek 1		Direnç 1	Direnç 2	5 HO	20 HO	50 HO	Gün. %	Haf. %	Aylık %	Yıllık %
XU100	12.943,19	12.689,98	12.816,58	12.951,37	13.077,97	13.212,76	13.363,87	13.810,10	13.007,15	0,1%	-6,3%	-6,8%	30,8%
XU050	11.605,76	11.341,05	11.473,41	11.602,23	11.734,59	11.863,41	11.942,99	12.147,95	11.361,16	0,3%	-5,1%	-3,1%	31,5%
XU030	14.715,86	14.362,31	14.539,09	14.699,96	14.876,74	15.037,61	15.116,23	15.322,94	14.295,05	0,4%	-4,7%	-2,6%	32,3%
XUSIN	15.900,83	15.616,84	15.758,83	15.945,26	16.087,25	16.273,68	16.293,40	16.787,97	15.905,63	-0,3%	-4,6%	-4,8%	32,0%
XUMAL	17.902,09	17.583,90	17.742,99	17.887,16	18.046,25	18.190,42	18.560,06	19.372,51	18.331,07	0,6%	-8,3%	-8,6%	47,7%
XBANK	17.619,92	17.193,44	17.406,68	17.712,84	17.926,08	18.232,24	19.014,90	19.671,55	18.475,46	-0,7%	-13,4%	-9,2%	9,8%

## BİST 30 HİSSELERİ DESTEK DİRENÇ - HAREKETLİ ORTALAMA - PERFORMANS TABLOSU

Hisse	Kapanış	Destekler		Pivot	Dirençler		Hareketli Ortalamalar			Performans			
		Destek 2	Destek 1		Direnç 1	Direnç 2	5 HO	20 HO	50 HO	Gün. %	Haf. %	Aylık %	Yıllık %
AEFES	18,70	18,01	18,35	18,70	19,04	19,39	18,80	20,17	18,43	0,8%	-4,6%	-7,3%	7,6%
AKBNK	78,45	76,25	77,35	78,80	79,90	81,35	84,39	87,01	81,03	-0,6%	-13,8%	-8,4%	11,2%
ASELS	333,00	313,83	323,42	331,33	340,92	348,83	325,65	306,80	290,33	3,3%	8,7%	10,1%	227,9%
ASTOR	167,00	158,07	162,53	171,47	175,93	184,87	179,24	177,58	155,01	-4,8%	-12,6%	4,2%	60,5%
BIMAS	659,50	629,50	644,50	653,50	668,50	677,50	666,40	687,90	639,83	1,0%	-3,5%	-4,2%	27,3%
DSTKF	1.610,00	1.469,33	1.539,67	1.580,33	1.650,67	1.691,33	1.517,20	1.182,33	878,28	6,6%	19,3%	89,4%	1.293,9%
EKGYO	21,60	20,93	21,27	21,63	21,97	22,33	22,77	24,38	23,17	-0,6%	-11,3%	-14,6%	44,2%
ENKAI	93,05	90,58	91,82	93,03	94,27	95,48	97,48	99,09	89,72	-0,1%	-8,6%	-5,0%	104,2%
EREGL	28,86	27,95	28,41	28,93	29,39	29,91	30,81	30,14	27,56	-1,0%	-8,0%	0,1%	32,2%
FROTO	107,80	104,07	105,93	107,57	109,43	111,07	112,50	119,53	109,30	-0,6%	-7,9%	-6,9%	31,7%
GARAN	138,60	134,20	136,40	138,50	140,70	142,80	149,30	155,97	151,64	0,7%	-13,5%	-14,2%	4,4%
GUBRF	497,75	479,25	488,50	504,75	514,00	530,25	521,65	524,16	453,33	-3,8%	-2,7%	-4,1%	72,5%
ISCTR	14,80	14,36	14,58	14,89	15,11	15,42	15,90	16,86	15,64	-0,2%	-12,7%	-13,0%	-5,3%
KCHOL	190,10	184,10	187,10	190,10	193,10	196,10	195,88	209,00	197,17	0,5%	-7,1%	-8,6%	31,2%
KRDMD	30,06	28,26	29,16	29,90	30,80	31,54	31,26	31,12	29,21	1,8%	-3,8%	0,2%	6,8%
MGROS	621,00	609,67	615,33	625,67	631,33	641,67	643,10	664,42	622,49	-1,7%	-7,0%	-6,4%	10,2%
PETKM	18,67	17,79	18,23	18,87	19,31	19,95	18,14	18,32	17,68	-2,5%	5,8%	1,7%	13,8%
PGSUS	181,80	176,67	179,23	181,47	184,03	186,27	189,40	204,21	202,63	0,2%	-8,3%	-12,4%	-27,8%
SAHOL	93,80	89,73	91,77	92,98	95,02	96,23	97,53	104,32	98,61	2,0%	-9,5%	-12,3%	-4,7%
SASA	2,29	2,24	2,26	2,30	2,32	2,36	2,36	2,49	2,55	0,4%	-3,4%	-10,5%	-34,0%
SISE	41,22	40,09	40,65	41,27	41,83	42,45	43,15	46,37	42,86	0,0%	-9,9%	-11,0%	19,0%
TAVHL	305,75	277,42	291,58	298,67	312,83	319,92	307,65	336,71	328,07	4,1%	-5,3%	-14,1%	22,1%
TECELL	111,00	107,07	109,03	111,47	113,43	115,87	114,98	119,92	110,79	-2,0%	-8,3%	-6,2%	13,7%
THYAO	287,75	277,25	282,50	287,25	292,50	297,25	296,55	319,29	301,61	0,3%	-6,3%	-10,2%	-7,2%
TOASO	290,00	280,83	285,42	293,58	298,17	306,33	309,35	323,21	299,98	-4,1%	-9,7%	-10,8%	57,9%
TRALT	51,85	49,42	50,63	52,32	53,53	55,22	56,75	54,59	50,25	-1,8%	-13,0%	7,8%	121,6%
TTKOM	62,45	60,42	61,43	62,87	63,88	65,32	66,26	68,90	64,30	-2,3%	-12,0%	-9,0%	27,7%
TUPRS	231,00	223,67	227,33	231,97	235,63	240,27	225,04	222,26	216,20	-1,7%	6,1%	0,8%	101,7%
ULKER	118,80	114,53	116,67	118,23	120,37	121,93	121,60	130,42	125,98	1,5%	-6,2%	-12,4%	12,1%
YKBNK	36,82	35,83	36,33	36,95	37,45	38,07	40,15	41,03	39,06	-0,7%	-14,8%	-6,8%	17,9%





## BİST 30 HİSSELERİ TEMEL VERİLER

Hisse	Çarpanlar		Piy.Değ.(Mn USD)		Karlılık				Büyüme			Borç.	YP
	F/K	PD/DD	Cari	Son Bilanço Dönemi	Aktif Karlılık	Özser. Karlılık	FAVÖK Marjı	Net Kar Marjı	Net Satış Çeyrek	FAVÖK Çeyrek	Net Kar Çeyrek	Net Borç /FAVÖK	Net Poz. (Mn USD)
AEFES	16,89	1,09	2.523	1.973	3,0%	12,4%	22,8%	7,6%	6,9%	29,8%	29,2%	2,00	-202
AKBNK	7,13	1,32	9.294	8.468	2,0%	20,8%	-	26,7%	10,7%	-	30,3%	-	-373
ASELS	50,70	6,06	34.596	24.650	8,0%	13,8%	27,5%	20,4%	170,3%	195,0%	284,0%	0,30	528
ASTOR	21,73	5,01	3.797	2.722	16,9%	25,3%	29,6%	22,2%	74,1%	55,4%	6,0%	-0,71	144
BIMAS	34,79	2,60	9.015	7.822	4,1%	8,9%	7,9%	2,9%	17,3%	44,6%	95,8%	0,92	10
DSTKF	142,51	43,97	12.227	4.316	10,4%	44,8%	94,1%	66,8%	-0,9%	3,3%	9,6%	3,53	-112
EKGYO	4,61	0,63	1.870	1.819	4,0%	8,6%	22,1%	2,2%	-62,2%	-70,8%	-96,3%	3,38	-
ENKAI	15,43	1,50	12.720	11.038	8,4%	11,1%	20,9%	20,8%	6,6%	18,4%	-7,5%	-6,28	667
EREGL	394,72	0,70	4.603	3.890	0,1%	0,2%	12,2%	-3,1%	15,2%	57,4%	-	2,10	-40
FROTO	11,13	2,42	8.619	7.585	7,7%	22,2%	6,2%	4,7%	31,1%	24,9%	38,3%	1,90	-2.184
GARAN	5,26	1,31	13.263	14.061	3,4%	28,6%	-	27,3%	16,6%	-	-12,7%	-	794
GUBRF	24,10	6,09	3.788	2.296	7,8%	18,8%	23,0%	15,7%	40,3%	17,4%	40,9%	0,02	-107
ISCTR	5,49	0,87	8.430	8.218	1,7%	18,1%	-	30,3%	25,4%	-	64,9%	-	-123
KCHOL	21,91	0,71	10.983	9.987	0,4%	3,2%	7,4%	1,0%	16,5%	0,5%	0,0%	4,29	-45
KRDMD	-	0,54	534	534	-1,1%	-1,7%	11,7%	-4,2%	9,8%	57,6%	-	1,61	-439
MGROS	17,39	1,42	2.562	2.205	3,2%	8,4%	7,1%	0,9%	10,3%	-16,0%	-72,2%	0,14	7
PETKM	-	0,74	1.078	960	-6,5%	-14,6%	-6,9%	-21,6%	13,9%	-	-	-	-1.072
PGSUS	6,61	0,78	2.071	2.236	4,0%	14,3%	17,2%	1,1%	-24,2%	-62,5%	-96,1%	4,35	-629
SAHOL	51,94	0,55	4.489	4.128	0,1%	1,0%	10,8%	1,4%	17,2%	73,9%	575,0%	2,48	-314
SASA	-	0,73	2.286	3.959	-3,9%	-8,2%	15,0%	-4,1%	14,2%	78,1%	-	33,62	-3.393
SISE	12,78	0,52	2.877	2.743	1,9%	4,1%	5,8%	6,6%	15,4%	-49,2%	182,6%	6,41	-279
TAVHL	39,45	1,40	2.531	2.528	1,3%	4,1%	21,4%	-5,7%	-21,0%	-58,6%	-	2,43	-214
TECELL	25,57	1,00	5.564	5.187	3,3%	6,4%	50,5%	9,5%	12,6%	18,4%	28,5%	0,55	-36
THYAO	3,36	0,44	9.047	8.645	7,0%	14,9%	14,9%	14,0%	-6,4%	-36,9%	-33,7%	3,13	-6.441
TOASO	17,36	2,42	3.304	2.881	5,7%	13,7%	3,7%	4,2%	49,0%	134,9%	348,8%	3,35	103
TRALT	40,46	3,88	3.783	3.062	9,1%	10,1%	35,4%	-12,9%	-36,0%	-41,7%	-	-3,71	119
TTKOM	9,51	1,03	4.980	4.695	5,9%	11,4%	38,6%	2,2%	28,6%	4,8%	-83,9%	0,59	-74
TUPRS	15,08	1,22	10.141	8.289	5,0%	8,0%	7,0%	3,3%	5,1%	-19,9%	-36,7%	-0,92	12
ULKER	7,16	1,09	1.000	930	4,2%	13,7%	18,1%	4,2%	10,2%	34,8%	47,9%	2,51	-323
YKBNK	6,60	1,22	7.086	7.138	1,7%	21,0%	-	11,9%	11,2%	-	-38,4%	-	109

## TEMETTÜ TAKVİMİ

Kod	Piyasa Değeri (Bin TL)	Net Kar (Bin TL)	Brüt Tem. Tutarı (Bin TL)	Tem. Dağ. Oranı	Hisse Başına Brüt Tutar	Hisse Başına Net Tutar	Tem. Verimi	Tem. Dağıtım Tarihi	Tem. Ödeme Kalan Gün	Tem. Ödeme Bilgisi
AYGAZ	53.631.387,15	4.996.552,00	2.758.500	55,21%	12,55	10,67	5,14%	16.03.2026	12	16.03.2026
FROTO	378.280.980,00	33.986.135,00	12.773.124	37,58%	3,64	3,09	3,38%	16.03.2026	12	16.03.2026
NUHCM	40.219.691,40	746.272,88	3.379.806	452,89%	22,50	19,13	8,40%	17.03.2026	13	17.03.2026
TOASO	145.000.000,00	8.353.933,00	10.000.000	119,70%	20,00	17,00	6,90%	23.03.2026	19	23.03.2026
AGESA	39.114.000,00	5.149.878,69	1.250.000	24,27%	6,94	5,90	3,20%	25.03.2026	21	25.03.2026
KCHOL	482.074.219,31	22.001.000,00	17.320.184	78,72%	6,83	5,81	3,59%	25.03.2026	21	25.03.2026
AKBNK	407.940.000,00	57.247.061,00	11.449.360	20,00%	2,20	1,87	2,81%	26.03.2026	22	26.03.2026
ANHYT	47.515.000,00	5.599.076,85	3.500.000	62,51%	8,14	6,92	7,37%	26.03.2026	22	26.03.2026
FMIZP	4.097.438,73	72.688,23	67.901	93,41%	4,76	4,04	1,66%	27.03.2026	23	27.03.2026
TSKB	33.572.000,00	11.382.793,00	1.500.221	13,18%	0,54	0,46	4,47%	27.03.2026	23	27.03.2026



## ŞİRKETLERDEN HABERLER

GLYHO	05.03.2026 03:37 Global Yatırım Holding A.Ş. 01.01.2025-31.12.2025 Dönemi Faaliyet Raporu <a href="#">Haberin Devamı</a>
ENKAI	04.03.2026 21:45 Enka İnşaat Ve Sanayi A.Ş. Faaliyet Raporu 31.12.2025 <a href="#">Haberin Devamı</a>
ISKPL	04.03.2026 21:40 Işık Plastik Sanayi ve Dış Ticaret Pazarlama A.Ş. Işık Plastik 2025 Kar Dağıtım Önerisi <a href="#">Haberin Devamı</a>
PGSUS	04.03.2026 21:22 Pegasus Hava Taşımacılığı A.Ş. 2025 Yılına İlişkin Olağan Genel Kurul Toplantısı İçin Bilgilendirme Dokümanı <a href="#">Haberin Devamı</a>
THYAO	04.03.2026 21:18 Türk Hava Yolları Anonim Ortaklığı 2025 Entegre Faaliyet Raporu ve TSRS Uyumlu Sürdürülebilirlik Raporu <a href="#">Haberin Devamı</a>
PGSUS	04.03.2026 21:18 Pegasus Hava Taşımacılığı A.Ş. 2025 Yılı Dönem Karı/Zararı Hakkında Bildirim <a href="#">Haberin Devamı</a>
PGSUS	04.03.2026 21:07 Pegasus Hava Taşımacılığı A.Ş. 2025 Faaliyet Raporu <a href="#">Haberin Devamı</a>
ESCAR	04.03.2026 20:51 Escar Filo Kiralama Hizmetleri Anonim Şirketi 04.03.2026 Tarihli Pay Geri Alım İşlemleri <a href="#">Haberin Devamı</a>
YGGYO	04.03.2026 19:49 Yeni Gimat Gayrimenkul Yatırım Ortaklığı A.Ş. 2025 Yılı 4. Çeyrek Faaliyet Raporu <a href="#">Haberin Devamı</a>
GARAN	04.03.2026 19:46 Türkiye Garanti Bankası A.Ş. Garanti Bankası 2025 Entegre Faaliyet Raporu <a href="#">Haberin Devamı</a>
GARAN	04.03.2026 19:46 Türkiye Garanti Bankası A.Ş. Faaliyet Raporu Sorumluluk Beyanı hk <a href="#">Haberin Devamı</a>
GARAN	04.03.2026 19:46 Türkiye Garanti Bankası A.Ş. Garanti Bankası 2025 Entegre Faaliyet Raporu <a href="#">Haberin Devamı</a>
GARAN	04.03.2026 19:46 Türkiye Garanti Bankası A.Ş. 2025 Yılı Kar Dağıtımına İlişkin Yönetim Kurulu Kararı Hk <a href="#">Haberin Devamı</a>
SISE	04.03.2026 19:40 Türkiye Şişe ve Cam Fabrikaları A.Ş. Kar Payı Dağıtım İşlemlerine İlişkin Bildirim <a href="#">Haberin Devamı</a>
ORGE	04.03.2026 19:33 Orge Enerji Elektrik Taahhüt A.Ş. 04.03.2026 Tarihli Pay Geri Alım İşlemi <a href="#">Haberin Devamı</a>
AYDEM	04.03.2026 19:32 Aydem Yenilenebilir Enerji A.Ş. 2025 Yılı Olağan Genel Kurul Toplantı Tarihi, Gündemi, Ortaklarımızın Davet Edilmesi ve Bilgilendirme Dokümanı <a href="#">Haberin Devamı</a>
SAHOL	04.03.2026 19:31 Hacı Ömer Sabancı Holding A.Ş. Yönetim Kurulu'nun Kar Payı Dağıtım Teklifi <a href="#">Haberin Devamı</a>
SAHOL	04.03.2026 19:30 Hacı Ömer Sabancı Holding A.Ş. 2025 Yılı Olağan Genel Kurul Toplantı Daveti <a href="#">Haberin Devamı</a>
SAHOL	04.03.2026 19:25 Hacı Ömer Sabancı Holding A.Ş. 31 Aralık 2025 Konsolide Faaliyet Raporu <a href="#">Haberin Devamı</a>
ASGYO	04.03.2026 19:10 Asce Gayrimenkul Yatırım Ortaklığı A.Ş. Kar Payı Dağıtımı Hakkında <a href="#">Haberin Devamı</a>

## ING Yatırım Menkul Değerler A.Ş.

**Unvan** : ING Yatırım Menkul Değerler A.Ş.  
**Adres** : Reşit Paşa Mahallesi Eski Büyükdere Cad. No:8 Kat:10 34467 Sarıyer/İstanbul  
**E-Posta** : ingyatirim@ingyatirim.com.tr  
**Tel** : 0850 222 0 600

## YASAL UYARI

Bu Bülten; bir veya daha fazla sermaye piyasası aracı veya bunları ihraç eden ortaklıklar ve kuruluşlar ile piyasa eğilimleri hakkında, belirli bir kişiye veya mali durumları, risk ve getiri tercihleri benzer nitelikteki bir gruba yönelik olmamak kaydıyla, ING Yatırım Menkul Değerler A.Ş. müşterilerine ve/veya dağıtım kanallarına yönelik olarak ING Yatırım Menkul Değerler A.Ş.'nin anlaşmalı olduğu dışarıdan hizmet sağlayıcı kuruluşlar tarafından hazırlanmakta olup, Bu Bülten içerisinde sunulan bilgi, analiz, veri ve yorumlar yatırım danışmanlığı faaliyeti kapsamında değildir. Bu Bülten; genel nitelikte yorum ve tavsiye sunulması amacıyla, sermaye piyasası araçlarının mevcut veya gelecekteki fiyat veya değerlerine ilişkin araştırmalardan veya diğer bilgilerden yararlanılarak genel yatırım tavsiyesi olarak hazırlanmaktadır. Yatırım danışmanlığı hizmeti, yetkili kuruluşlar tarafından kişilerin risk ve getiri tercihleri dikkate alınarak kişiye özel sunulmakta olup, genel yatırım tavsiyeleri ise kişiye özel olmayan yatırım stratejileri veya tavsiyeleri içermektedir. Bu sebeple, Bu Bülten içerisinde sunulan bilgi, analiz, veri ve yorumlar mali durumunuz ile risk ve getiri tercihlerinize uygun olmayabileceği gibi, sadece Bu Bülten'e dayanılarak yatırım kararı verilmesi beklentilerinize uygun sonuçlar doğurmayabilir.

